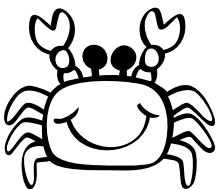


# Jäsentiedote 2/2026

neurokirjon ihmisten ja heidän läheistensä  
tukena vuodesta 1995



- Uuden puheenjohtajan tervehdys
- päivitä tietosi
- kesäpäivä
- Raumalla toimintaa
- kesäretki
- metsäpäivä
- patikkaretki
- paljon muuta!

# Uuden puheenjohtajan tervehdys

30 vuotta sitten tarve vertaistukeen toi yhdistyksemme perustajajäsenet yhteen. Tuo tarve, josta Satakunnan SAMDY ry syntyi, on tänäkin päivänä ihan yhtä vahvana olemassa. Kun astun hallituksen puheenjohtajan tehtävään, elämme aikaa, jolloin tarvitaan uusia ideoita, yhteistyötä ja jokaisen jäsenen äänen kuulemista. Kolmannen sektorin rahoitusleikkaukset, hyvinvointialueiden epävakaa rahoitusmallit, sosiaalipalvelujen rakenneuudistukset ja kasvava tehostamistarve pakottavat meidät etsimään uusia keinoja jatkaaksemme eteenpäin.

Me neurokirjavat olemme kuitenkin aina keksineet omaperäiset tapamme toimia, siitä on varmasti hyötyä tässä nykyisessä haastavassa tilanteessakin. Yhdistyksemme hallitus on vakaasti päättänyt jatkaa yhdistyksen toimintaa ja jäsenien tukea mahdollisimman saman laajuisena kuin ennenkin. Jokainen yhdistyksemme jäsen on meille tärkeä ja kuulisimmekin mielellämme ehdotuksianne niin toivomistanne tapahtumista, kerhoista tai koulutuksista kuin yleisesti yhdistyksen toiminnan parantamiseksi.

Ajattelen edessämme olevaa aikaa sekä innostuksella että toivolla. Meillä on nyt mahdollisuus vahvistaa toimivia tapoja ja uudistaa vanhentuneita, samalla kuitenkin varmistaen yhdistyksemme pysyminen meidän näköisenämme. Tiedän, että sisäisten prosessien uudistaminen ja avoimempi toimintatapa luovat mahdollisuuden työmäärän keventämiseen ja sen myötä vapaaehtoisten toimijoidemme jaksamisen ja hyvinvoinnin parantamiseen. Toivon, että sen myötä myös löydämme keinoja laajentaa rahoituslähteitä sekä tarjota lisäetuja jäsenillemme.

Haluan vilpittömästi kiittää luottamuksesta, että olette antaneet minulle mahdollisuuden edustaa tätä upeaa yhdistystä mahtavan hallituksemme ja muiden vapaaehtoisten rinnalla. He kaikki uhraavat omaa aikaansa ylläpitääkseen yhdistyksemme toimintaa: työllään ja vertaistuellaan valaisevat muiden tietä matkalla neurokirjon ymmärtämiseen. Teen kaikkeni, jotta jokainen ääni saa tilaa. Haluan aidosti kuunnella ja ymmärtää muiden ajatuksia sekä tukea yhdenvertaisuutta.

Jokainen teistä on ainulaatuinen ja korvaamaton. Kiitos, että olette valinneet olla osa SAMDY:a – yhdessä olemme vahvempia! Nähdään toisemme toiminnassa.

Minni Vainio  
Satakunnan SAMDY ry:n puheenjohtaja 2026

Ilmoitustaulu

## Kysymyksiä?

SAMDYN vertaistukipuhelin  
044 346 0898 tai  
[samdy@samdy.info](mailto:samdy@samdy.info)

### Uusi osoite?

Onneksi olkoon! Muistathan myös ilmoittaa meille uuden osoitteen, että jäsentiedote löytää sinut!  
[jasenet@samdy.info](mailto:jasenet@samdy.info)

### tapahtumat löydät

1. [www.samdy.info](http://www.samdy.info)
2. lähellä.fi

### JÄSENEKSI SAMDYYN?

Helpoin tapa liittyä on painamalla LIITY JÄSENEKSI -painikkeesta osoitteessa [www.samdy.info](http://www.samdy.info), täytät lomake ja lähetä.

RETKILLÄ,  
TAPAHTUMISSA,  
RYHMISSÄ YM.  
OSALLISTUJIA  
EI OLE VAKUUTETTU  
SAMDYN TOIMESTA!

### ONKO JÄSENMAKSU JÄÄNYT MAKSAMATTA?

JOS TARVITSET APUA, OLEMME  
AINA TAVOITETTAVISSA  
S-POSTILLA  
[JASENET@SAMDY.INFO](mailto:JASENET@SAMDY.INFO)

4

# Kerro meille toiveesi

Satakunnan SAMDY ry:n tavoite on aina ollut jäseniemme tuki ja hyvinvointi. Yhdistyksen toiminnan kehityksessämme, haluamme kuulla jäseniämme. Siten voimme parhaiten palvella teitä: **meidän jäseniämme!**

## Kerro toiveesi tai palautteesi näin:

Mene meidän verkkosivulle [www.samdy.info](http://www.samdy.info) ja täytä linkki sivun keskeltä:

kerro toiveesi toiminnasta

**Pyydämme myös** päivittämään ajantasalle jäsentietosi, sisältäen myös toiveesi, miten otat vastaan jäsentiedotteen sekä jäsenmaksulaskun.

päivitä tietosi



Linkki vie meidän jäsenrekisterisivulle, sivu on GDPR tietoturvasuojattu. Klikkaa kirjaudu ja klikkaa linkki "Unohditko tai haluatko luoda salasanan?" Syötä meille ilmoittamasi s-posti, sen voi tarkistaa [jasenet@samdy.info](mailto:jasenet@samdy.info).

## MERKKA KALENTERIIN:

6.6. Kesäretki Helsinkiin

1.8. Kesäpäivä Porin maauimalassa

16.9., 11.11. Erityislasten Iirolandia Raumalla

19.9. Metsäpäivä ja patikkaretki Joutsijärvellä

12.8. Yhteisöllinen ravipäivä

loka/marr Leo's Leikkimaa SAMDY:n kanssa  
ja paljon muuta.....

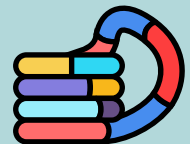
kaikki tapahtumamaksut maksetaan  
SAMDYn pankkitilille:  
**OSUUSPANKKI, FI95 5700 8140 0676 41**



## HALUAISITKO KOKEILLA AISTISÄÄTELY- TUOTETTA ENNEN OSTOA?

**Osa neurokirjon ihmisistä kuormittuu arjen tilanteissa. Onneksi on olemassa apuvälineitä, joiden avulla kuormitusta voidaan pyrkiä helpottamaan.**

- SAMDYn aistivälinelainaamo antaa mahdollisuuden kokeilla
- Lainaaja allekirjoittaa jokaisesta välineestä erillisen lainaussopimuksen
- Jäsenille maksuton, ei-jäseniltä vaaditaan 20€:n pantti, joka palautetaan ehjää lainattua välinettä vastaan
- Mikäli tuote on rikkoutunut tai kadonnut, lainaaja korvaa välineen vastaavalla rahasummalla.



Haku Nakkilasta tai ennalta sovitusta paikasta. Katso välinelista osoitteesta:

[www.samdy.info/tekula/](http://www.samdy.info/tekula/)

**Yhteyshenkilö: Mervi, puh. 044 974 7628**  
**myös WhatsApp tai pistoolm@gmail.com**

# ITÄ-PORIN PÄIVÄ

**KESKIVIKKONA 20.5.26 KLO 17-19  
ITÄTUULEN KOULUN ULKOALUEELLA**

Maksutonta ohjelmaa kaikenikäisille  
mm. pomppulinna, moottoripyöräajelutusta,  
onnenpyöriä, kaverikoirien ja alpakoiden rapsutusta,  
lukukoiralle lukemista, paloauto,  
liikuntaa, tietoa eri yhdistyksistä ja paljon muuta!

Paikan päällä on maksullinen kahvila ja muuta pientä  
ostettavaa. Muistathan varata mukaan käteistä.

Musiikkiesitys ja yhteislaulua klo 17:30 ja 18:30  
Itätuulen ruokalassa.

Mukana mm. Satasirkus, Vapis, Pelastakaa lapset ry, Karhunkämmen, Tyttöjen talo,  
Sampolan asukkaat ry/EHYT ry, Liikuntapalvelut, Porin seudun sydänyhdistys,  
Liikuntayksikkö ja Harrastamisen Porin Malli, Karhu-Futis,Uudenkoiviston VPK,  
Konepyöräklubi, MLL Satakunnan piiri, Kennelliiton kaverikoirat, SAMDY ry, Nakkilan  
reserviläiset, Kennelliiton lukukoirat, FC Ulvila, Lasten Kulttuurikeskus Kruunupää ja  
Itätuulen oppilashuolto ym.



**Järjestäjinä:**

**Porin kaupungin nuorisopalvelut ja nuorisoyksikön  
KEHTAAMO-hanke, Itätuulen vanhemmat,  
Itätuulen kirjasto ja Itätuulen koulu**



# Kesäretki Helsinkiin

Luonnontieteelliseen museoon ja Kasvitieteelliseen puutarhaan



6.6.2026

klo 7:00–20

Hinnat:

	alle 18 v.	aikuisen
jäsen	10€	26€
ei-jäsen	15€	33€

Avustaja pääsee vammaiskortin  
A-merkinnällä maksutta

klo 7:00	bussi lähtee vanhalta bussiasemalta
klo 11:00	museo
klo 13:00	bussi puutarhalle lounas omavastuulla
klo 16:30	bussi lähtee kotiin

Sitovat ilmoittautumiset pe 25.5. mennessä Merville

pistoolm@gmail.com / p. 044 974 7628, myös WhatsApp

Maksut viim. pe 29.5. tilille FI95 5700 8140 0676 41

mainitse maksussa kesäretki



**KESÄPÄIVÄ 2026**



**LA 1.8.**

**klo 14->**

**Porin  
maauimalassa**

Tule viettämään kesäpäivää SAMDY:n porukan kanssa Porin maikkalassa,  
**Metsämiehenkatu 8, 28500 Pori**

Ilmoittaneet saavat ovella klo 13.45-14.30 SAMDY:n avainnauhan, joka toimii tunnisteena napostelupöytään ja 1 vaniljapuikko/hlö kahviosta

### hinnat:

	alle 18 v.	aikuinen
jäsen	2 €	3 €
ei-jäsen	5 €	8 €

### muista mukaan:

- pyyhe
- uimapuku
- peffletti
- kolikko
- pukukaappiin
- huopa/alusta

Ilmoittautumiset pe 24.7. mennessä Merville:  
044-974 7628, myös WhatsApp -tai-  
pistoolm@gmail.com

Maksut viim. pe 24.7. tilille FI95 5700 8140 0676 41  
mainitse maksussa kesäpäivä

# Yhteisöllinen ravipäivä

12.8.26 alkaen klo 18

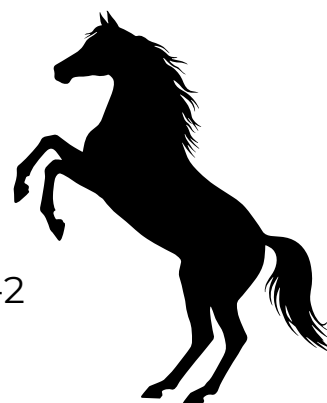
Porin Ravirata, Ravintie 1, 28130 Pori

Raveihin on yleisölle vapaa pääsy.

## Tule tutustumaan Satakuntalaisten yhdistysten toimintaan raviradalla!

### Tapahtumassa:

- Tallialueelle "avoimet ovet" -hetkiä, joissa yleisö pääsee silittämään hevosia ja juttelemaan ammattilaisten kanssa
- Ennen varsinaisia toto-raveja saattaa olla myös 1-2 poneille tarkoitettua ravilähtöä
- Klo 18 alkaa nostalgia-teemaiset ravit



Tapahtuman aikana kerätään ja jaetaan tarinoita siitä, miten hevonen on ollut mukana erilaisissa elämäntilanteissa tai toiminut siltana ystävyyteen, joista osa voi näkyä somessakin



**Paikalla on myös oikea eläinlääkäri, joka pitää vastaanottoa pehmoleluille ja keppihevosille**



### Tiesitkö?

- Hevosen läsnäolo itsessään purkaa jännitystä ja yhdistää eri taustoista tulevia ihmisiä.
- Hevonen on poikkeuksellinen sosiaalinen katalysaattori, koska se ei välitä ihmisen tittelistä, varallisuudesta tai ulkonäöstä. Tämä "aitous" luo pohjan, jossa ihmisten on helpompi kohdata toisensa tasavertaisina.
- Hevonen myös peilaa ihmisen tunteita. Hevonen hyväksyy jokaisen sellaisena kuin hän on, ja tämä asenne tarttuu usein myös ympärillä oleviin ihmisiin.
- Hevosen hoito vaatii yhteistyötä, mikä opettaa luottamusta ja muiden huomioimista luonnostaan. Hevosharrastus tarjoaa monelle "toisen kodin".
- Tervetuloa tutustumaan yhteisöihin, raveihin ja hevosharrastukseen!

# Nuorten itsenäistymisryhmä

## Mitä ja kenelle?

Nuori, mietitkö omaan kotiin muuttamista? Tässä ryhmässä saat käytännön vinkit kaikkeen, mitä itsenäistyminen oikeasti vaatii! Käymme läpi mm. mistä ja miten asuntoja etsitään, miten hoidetaan omaa taloutta sekä kotia ja miten arjen saa toimimaan. Ryhmä on maksuton!

Ryhmän lopuksi  
teemaan sopiva  
pakopeli!



## Milloin ja missä?

- ✦ Joka maanantai 14.9. - 26.10.2026 välisenä aikana. Klo 17-19
- ✦ **HUOM!** 5. kerta viikolla 42 pidetään lauantaina 17.10.
- ✦ Yhteisöotalo Otava, Otavankatu 5, Pori



**Ilmoittautumiset: 31.8.** mennessä Merville

pistoolm@gmail.com **-tai-** p. 044 974 7628, myös WhatsApp

# Iloa lirolandiasta

ke 16.9. sekä  
ke 11.11.2026  
klo 16-17

Rauman talviharjoitteluhallissa  
Teollisuuskatu 19, Rauma

## Erityislapsiperheille



**Lähde  
viettämään**

**iltapäivää yhdessä!**

*Tilaisuus ikärajan!*

**Ilmoittaudu saman viikon  
maanantaihin** mennessä

Marille

p. 050 566 2369

lirolandia on varattuna  
ainoastaan meille tilaisuuden  
ajaksi.

Toiminnallisten pisteiden  
lisäksi tarjolla vertaistukea,  
kahveeta, mehua ja pullaa.

**Myös liro tulee  
tervehtimään  
perheitä.**



**Yhteistyössä:** Perhekeskus Etelätuuli, Satakunnan  
SAMDY ry, Satakunnan Omaishoitajat ry, Pallo-lirot ry

# Metsäpäivä ja patikkaretki Joutsijärvellä

19.9.2026  
klo 11.00



Tammentie 197, 29340 Kullaa

Nauti saunasta ja pihapeleistä makkaran kera tai lähde ensin rennolle, opastetulle patikkaretkelle oppaan kanssa.

Kaikki ovat tervetulleita, eikä ole pakko olla paikalla koko aikaa.

## Hinnat:

	2-16v.	16v.+
jäsen	5€	10€
ei-jäsen	9€	15€

Maksut viim. pe 24.7. tilille  
FI95 5700 8140 0676 41  
mainitse maksussa joutsijärvi

## Ilmoittautumiset:

pe 11.9. mennessä Merville  
pistoolm@gmail.com -tai-  
p. 044 974 7628  
myös WhatsApp



# sisäminigolf-päivä

la 3.10. klo 14-16



Annantähti,  
Sammontie 29  
28400 Ulvila

Tule viettämään viihtyisää perhepäivää  
sisäminigolfin äärellä, kiitos sponsori

**Lammaisten Energia!**

Mukaan mahtuu 40 henkilöä.

## Hinnat

5€/perhe

maksuton Lammaisten  
Energian asiakkaille

## Ilmoittautumiset

ma **25.9.** mennessä Merville  
pistoolm@gmail.com -tai-  
p. 044 974 7628, myös  
WhatsApp

## Maksut

viim. pe **25.9.** tilille FI95 5700 8140 0676 41  
mainitse maksussa minigolf



Satakunnan  
NEUROYHDISTYS



LAMMAISTEN  
**ENERGIA**

13



## Nepsynuokkari Nakkilassa

### 2026

#### Mikä on Nepsynuokkari?

Nepsynuokkari on erityisille nuorille avoin hengailupaikka, jonne kaikki voivat tulla juuri sellaisina kuin ovat!

#### Mitä Nepsynuokkarilta voi odottaa?

- Hengailua rennossa tunnelmassa
- Pelejä
- Ohjattua toimintaa
- Uusia ystäviä
- Turvallisia aikuisia

**Tiistaisin klo 17-19.30**  
**12-17 -vuotiaille**

#### PAIKKA:

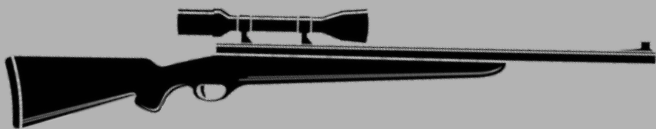
Nakkilan liikuntakeskus, nuorten tila.  
Kuntopolku 1, 29250, Nakkila

vielä  
pääset  
mukaan!

12.5.  
2.6.

**Syksyllä  
aloitetaan  
taas 8.9.!**

**•nakkila**



## TARKKUUSAMMUNTA KERHO



Nakkilassa

- Tiistaisin klo 17-19 non-stoppina
- Reserviläiset ry:n ampumarata, Porintie 11, Nakkila
- Sisäänkäynti Kirkkokadulta
- Lisätietoja Mervi puh. 044 974 7628 (myös WhatsApp) tai pistoolm@gmail.com

#### Hinnat

SAMDY ry		Reserviläiset	
jäsen	maksuton	alle 18v.	20€/vuosi
ei-jäsen	40€/kausi	18v. +	30€/vuosi





**Ilmoittaudu**  
**ma 18.5.2026 mennessä**  
Marille p. 050 566 2369

## Kutsu

***Erityislasten ja nuorten  
vanhempien iltakahveille***

**Aika:** ke 20.5.2026 klo 17-19

**Paikka:** Perhekeskuksen kohtaamispaikka  
Tyyni, Nortamonkatun 30

Haluamme kutsua Sinut kahville ja tapaamaan muita vertaisia. Tarjolla on kahvia, teetä ja pientä purtavaa.

Tule hetkeksi hengähtämään arjen keskellä.



**Kahvihetken sinulle tarjoaa:** Perhekeskus Etelätuuli,  
Satakunnan SAMDY, Satakunnan Omaishoitajat

# Erityislasten liikunta kerho

jää kesätauolle alkaen 12.5.26  
alkaa uudestaan 3.8.26



Kerhon toimintaa  
tukee  
läpimurtosäätiö



## Neurokirjon **AIKUISTEN** etävertaistukiryhmä (TEAMS)

**Keskiviikkoisin klo 18-20**

(poislukien lomat)

- Ei tarvita diagnoosia
- Varaudu kuulokkein ja kamera auki
- Ilmoittautumiset ja lisätiedot:  
Irina 040 199 0686 (VAIN WhatsApp tai tekstiviesti),  
josta sitten lähetetään osallistumislinkki

## Vertaistukiryhmät Yhteisötalo Otavassa

Otavankatu 5A, 28100 PORI

vertaistuki ryhmiin ei tarvita diagnoosia, epäily riittää

### Nepsyaikuisten keskipäivän ryhmä

**Tiistaisin klo 13-15**

Huone: SAMDY toimisto, 2 krs.

Ilmoittautumiset & lisätiedot: Irina

040 199 0686 (VAIN WhatsApp tai tekstiviesti)

# Vertaistukiryhmät Yhteisöotalo Otavassa

Otavankatu 5A, 28100 PORI

vertaistuki ryhmiin ei tarvita diagnoosia

## Nepsyaikuisten avoin vertaistukiryhmä

**Parillisten viikkojen torstaisin klo 17-19**

Huone: Ilmoitetaan erikseen

Ilmoittautumiset & lisätiedot: Mirjami

044 987 7896 (VAIN WhatsApp tai tekstiviesti)

-tai- mirjami.rinne@outlook.com

## Nepsynuorten avoin vertaistukiryhmä

**Parillisten viikkojen torstaisin klo 17-19**

Huone: kellarissa Leffahuone

Ilmoittautumiset & lisätiedot: Mervi

044 974 7628 (puhelut tai WhatsApp)

-tai- pistoolm@gmail.com

vika

kerta

28.5.

Tämän ryhmän toimintaa tukee:



Vuorineuvos  
Erik Rosenlewin säätiö

## Kouluikäisten nepsylasten VANHEMPIEN ja LÄHEISTEN Vertaistukiryhmä

**Parillisten viikkojen torstaisin klo 17.30-19.30**

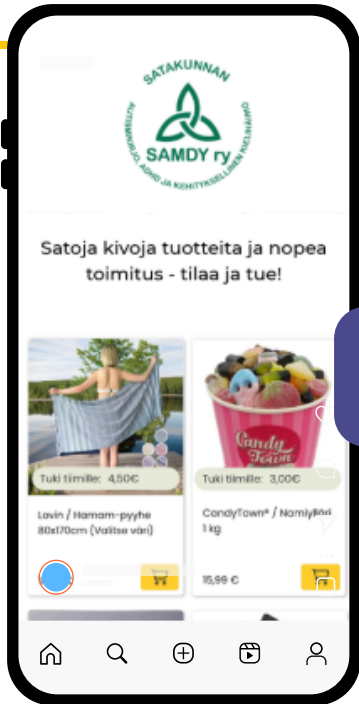
Huone: SAMDY toimisto, 2 krs.

Ilmoittautumiset & lisätiedot: Mervi

044 974 7628 (puhelut tai WhatsApp)

-tai- pistoolm@gmail.com

# Keräämme varoja toiminnan turvaamiseksi



**Tue meitä tilaamalla** mitä tahansa satojen kivojen ja tarpeellisten tuotteiden valikoimasta!

**Kutsu myös muut mukaan tukemaan!**

**Tästä pääset ostoksille:**  
[tuetiimia.fi/tiimi/ox3140](https://tuetiimia.fi/tiimi/ox3140)



Valikoimassa on satoja tuotteita kymmeniltä Hyvän Tekijä® -yrityksiltä, kuten:



Satoja tuotteita - Kymmeniä tuotemerkkejä - 1-3 päivän toimitus - Ilmainen palautus



**Tuulenpuuskat eivät puhalla viidakossa!**

Seuraa meidän sosiaalisen median kanavia, verkkosivua, tai bongaa seuraavasta jäsentiedotteesta:

loka-marraskuun  
taitteessa lähdemme  
seikkailemaan Leo's  
leikkimaahan!



# PESÄPALLO HARRASTUS ERITYISTÄ TUKEA TARVITSEVILLE LAPSILLE JA NUORILLE

Spessukarhujen kesäkausi alkaa ke **13.5.**, tule mukaan liikkumaan!

Harjoitukset ke klo 17-18 Vähärauman koulun kentällä.  
Kesäkauden hinta 30 €, tarvittaessa osallistuja huolehtii oman  
henkilökohtaisen avustajan tuomisesta mukaan harjoituksiin.

Ryhmässä on tilaa 12:lle lapselle.

Ilmoittaudu mukaan laittamalla viestiä **Samuli Rajalalle**  
p. 044 972 1717 tai [samuli.rajala@pesakarhut.fi](mailto:samuli.rajala@pesakarhut.fi)

**BASKETBALL CLUB SISU PORI**

# SISUKKAAT

**UUSI HARJOITUSRYHMÄ NEUROKIRJON LAPSILLE**

sunnuntaisin klo 11-12 Lyseo  
11.1.2026 alkaen

turvallinen ja mielekäs harrastusympäristö

LIIKUNNAN ILOA LAPSEN EHDOLLA

Erityisliikunnan koulutuksen omaava nepsy-valmentaja

KORIPALLON PERUSTEITA

Harjoitellaan keskittymistä sekä ryhmä- ja tunnetaitoja

**Yhteydenotot ja ilmoittautumiset:**  
vastuuvälmentaja Harri Liljanko  
[harri.liljanko@gmail.com](mailto:harri.liljanko@gmail.com)

Uusia mahdollisuuksia



**Posti Green**