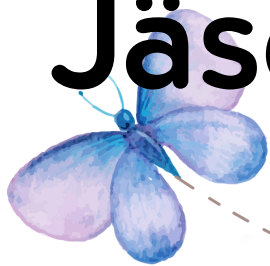


Nepsyjen mukana jo 30 vuotta!

- Power Park
- MuuMaa
- Patikkaretki
- Meikkauspaja
- Hyvinvointipäivä
- Nuorisokeskus Marttinen
- OmaPolku (sis. pakopeli)
- Utta vertaistuessa!

Jäsentiedote 2/2025



Satakunnan SAMDY ry

Yhteisötila OTAVA

Otavankatu 5 A, 28100 PORI



Satakunnan SAMDY ry

- autismin kirjo, ADHD ja kehityksellinen kielihäiriö -

Yhdistyksen tarkoituksena on:

- Toimia NEPSY-oirekuvia (ADHD, kehityksellinen kielihäiriö, autismin kirjo, AS) omaavien henkilöiden - niin lasten kuin aikuisten - sekä heidän perheidensä yhdysiteenä ja henkisenä tukena.
- Järjestää vertaistukea, virkistystä, kerhoja ja koulutusta.
- Tehdä tunnetuksi edustamiensa ryhmien erityispiirteitä.

SAMDY on perustettu v. 1995, merkitty rekisteriin v. 1998.

puh. 044 346 0898 - tai - samdy@samdy.info

SAMDYn pankkiyhteys: Osuuspankki, FI95 5700 8140 0676 41

JÄSENEKSI SAMDYYN?

Helpoin tapa liittyä on painamalla LIITY JÄSENEKSI -painikkeesta osoitteessa www.samdy.info, täytä lomake ja lähetä. Saat postia 1,5 vkon sisällä lähettämisestä.

-Muut yhteydenotot -

Tavoitat meidät parhaiten lähettämällä sähköpostia:

puheenjohtaja@samdy.info - tai - jasenasiat@samdy.info

- Vaihtoehtoisesti, voit soittaa tai viestittää Saara Korkeamäki
puh. 040 848 3414 /WhatsApp
- Voit myös soittaa tai viestittää Mervi Pistool
puh. 044 974 7628 /WhatsApp ja
pistoolm@gmail.com

Retkillä,
tapahtumissa,
ryhmissä ym.
osallistujia
ei ole vakuutettu
SAMDYn toimesta!

Satakunnan SAMDY ry

Ilmoitustaulu

Huomioittehan:

SAMDYn jäsenmaksu laskutetaan osalta jäsenistä ADHD-liiton kautta.

Uusi osoite?

Onneksi olkoon! Muistathan myös ilmoittaa meille uuden osoitteen, että jäsentiedote löytää sinut!
jasenasiat@samdy.info

tapahtumat löytyy

verkkosivulta
samdy.info ja
lahella.fi palvelusta

Onnea SAMDY
30v
juhlat
suunnitelussa

**ONKO JÄSENMAKSU JÄÄNYT
MAKSAMATTA?**

JOS TARVITSET APUA, OLEMME
AINA TAVOITETTAVISSA

S-POSTILLA

JASENASIAT@SAMDY.INFO

Uusimpia tapahtumia



Kuntopolku 1. 29250 Nakkila

- 12.00 Tilaisuuden avaus**
Nakkilan kunnanjohtaja Markus Ojakoski
- 12.15 Paikalla olevat järjestöt esittelevät toimintaansa**
Erityisliikuntaa/soveltavaa toimintaa kuntiin
- 12.45 Tauko + esittelypöytiin tutustumista**
- 13.15 Paneelikeskustelu** Soveltava liikunta osana hyvinvointia
Nakkilan kunnan edustaja??
Lennart Laitinen, Porin Sairaus- ja tapaturmainvalidit ry
Mervi Pistool, Satakunnan SAMDY ry
Satakunnan tukipiiri
Erja Simonen, Keski-Satakunnan Vammaisneuvosto
Marja-Riitta Kurittu, Nakkilan Vanhusneuvosto
Pekka Teini, yrittäjä
Lasse Seppälä, sairaanhoitaja
Harri Lehtonen??, Hyvinvointialueen edustaja
Sauli Toivonen, henkilökohtainen avustaja
- 14.00 Sana vapaa, kysymykset keskustelijoille**
- 14.15 "Näytetunti" JELE ry:n Markon tuolijumppa**
- 14.30 Kokemusasiantuntija**
Jaana Heinola, Satakunnan AVH-yhdistys ry
- n.15.00 TANSSIT Esa Klankin tahtiin**
- 17.00 Tilaisuuden päätös**

Pahoittelumme ohjelmaan mahdollisesti tulevista muutoksista.

PAIKALLA KAHVIO!
Vain käteinen maksuvälineenä.

Useita järjestöjä esittelemässä toimintaa esim:



SATAKUNNAN
epilepsiayhdistys

Aivoliiton
Satakunnan
AVH-yhdistys ry



Satakunnan
NEUROYHDISTYS

•nakkila.



maksuton

meikkauspaja

opastusta meikkauksen saloihin

to 12.6.2025

klo 15-17



Luvassa on:



- ohjausta meikkaukseen
- omat meikit mukaan!!
- jäätelöbuffetti

12 - 29v. tytöille

lisätietoja ja ilmoittautumiset:

Merville puh. 044 974 7628

(myös WhatsApp)

tai pistoolm@gmail.com

yhteistyössä



Yrjönkatu 23a 5. kerros
28100 Pori

Satakunnan SAMDY ry:n Aistivälinelainaamo TeKuLa ja kirjasto

Osa neurokirjon ihmisistä kuormittuu, jokainen eri tilanteissa. Onneksi on olemassa apuvälineitä, joiden avulla kuormitusta voidaan pyrkiä helpottamaan.

- Lainaaja allekirjoittaa jokaisesta välineestä erillisen lainaussopimuksen
- Jäsenille maksuton, ei-jäseniltä vaaditaan 20€:n pantti, joka palautetaan ehjää lainattua välinettä vastaan
- Mikäli tuote on rikkoutunut tai kadonnut, lainaaja korvaa välineen vastaavalla rahasummalla.

Haku Nakkilasta tai ennalta sovitusta paikasta. Katso välinelistä osoitteesta:

www.samdy.info/tekula/

Yhteyshenkilö: Mervi, puh. 044 974 7628
myös WhatsApp tai pistoolm@gmail.com



2025 Kesäretki



La 14.6. POWERPARK

H U V I V A L T I O



LÄHTÖ
Vanhalta
linja-auto-
asemalta

**klo
7.30**

RETKEN HINNAT:
alle 130cm 33€/hlö
130cm+ 43€/hlö
Lisäksi ei-jäsenille
bussi 10€/hlö

**44
laitetta!**



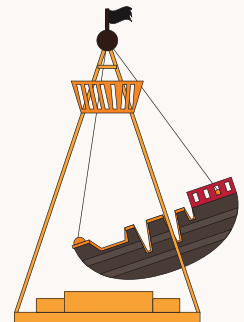
**SAMDYn retkillä osallistujat eivät
ole vakuutettuja yhdistyksen toimesta!!**

Sitovat ilmoittautumiset
Merville
044-974-7628/myös WA
tai pistoolm@gmail.com

**Rannekkeet maksettava
SAMDY:N tilille :**
FI95 5700 8140 0676 41
Nimi lisätään vasta kun
maksu näkyy tilillä
viimeistään 6.6.25



**5D elokuvateatteri,
Röllikylä ja muuta kivaa
tekemistä!**



**6.6. jälkeen pääsee mukaan jos on
vapaita paikkoja bussissa, jolloin
lippu lunastetaan itse jonottamalla.**

HUOM!
Maksuttoman avustajارانnekkeen
saa VAIN ottamalla mukaan
voimassaolevan vammaiskortin,
jossa on A-merkintä.

**KOTI-
MATKALLE**

**n.klo
18.00**

6



Koivuniemen Herran

FARMI

su 10.8.2025 klo 11.45 - 17.45

MuuMaa

Ohjelma:

klo 11.45 bussi lähtee MuuMaalle

klo 13 ruokailu (lapsiperheen lounaspöytä)

klo 14 eläinkaverin ruokinta

klo 14.30 ponikärryajelu

klo 15 sikasten syöttö

klo 15.30 eläinkaveri

klo 16 vuohen lypsy

klo 16.30 traktori ajelu

Ei-jäseniltä vaaditaan erillinen

4€ bussimaksu

Vieraina Neuroyhdistyksen väkeä



Maksut tilille

FI95 5700 8140 0676 41

viestillä muumaa +
osallistujien nimet

välipalaksi grillaamme makkaraa!

Hinnat: Jäsen Ei-jäsen

aikuiset 16€ 30€ +4€

alle 14v. 8€ 26€ +4€

0v. - 3v. 0€ alle 2v. 0€

Bussi lähtee ja palaa:

Itsenäisyydenkatu 44

28100 Pori

(vanha linja-auto asema)

Ilmoitukset:

Merville 044 974 7628

(myös WhatsApp)

tai pistoolm@gmail.com



NUORISOKESKUS

Marttinen.

13.9.25 klo 9.30-17

alaikäraja: 12v.

Bussi lähtee ja palaa:
vanha linja-auto asema
Itsenäisyydenkatu 44
28100 Pori

Ohjelma:

klo 9.30 bussi lähtee

klo 11.30 lounas

klo 12.15 aktiviteetit

(kullan huuhdonta tai vaijeriliuku)

klo 14.15 välipala

klo 17 bussi saapuu Poriin

Ilmoitukset: Merville 044 974 7628
(myös WhatsApp)
tai pistoolm@gmail.com

**Ole valmis ilmoittamaan mahd.
erikoisruokavalio sekä kumpaan
aktiviteettiin osallistutaan.
Lapsilla oltava oma aikuinen
tai ohjaaja mukana. 8**



**25€/
hlö**



OmaPolku

Itsenäistymiseen tukea nepsynuorelle

la 4.10.2025

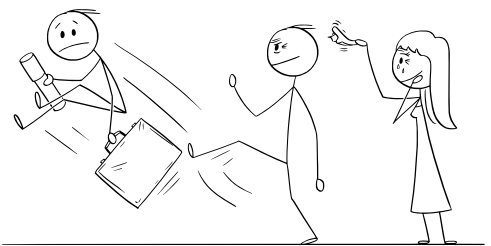
klo 11.30-17

Yhteisötalo Otava,
Otavankatu 5 A, 2. krs
28100 Pori

Oletko se, joka ei malta odottaa, että pääsee muuttamaan omaan kotiin? Vai se, joka pelkää jäädä yksin ilman tukea? Tule hakemaan tietoa, joka auttaa sinua siirtymään kotona asumisesta itsenäiseen elämään. Ohjelma jatkuu, ilmoittelemme esittelijät tarkemmin seuraavassa tiedotteessa!

Esityksien aikataulu
klo 12-13
Satakunnan SETA ry
klo 13.15-15
Birgit Vuori-
Metsämäki
ym. luentoja

Esittelypöydistä
täydennys
seuraavassa
tiedotteessa!



Tule kokeilemaan
pakopeliä!

Pakopeli pyörii koko tapahtuman ajan ja kaikille avoin, osallistuminen omalla kännykällä, tabletilla, yms.

Patikka retki

Matildanjärvelle



Teijon Kansalaispuistossa

27.9.2025

- Lähtö klo 9
- Opastettu patikointi klo 12 →
- Omat eväät, myös grillipaikka
- Sauna klo 15-18
- Omakustanteinen ruokailu kotimatalla




Maksut tilille FI95 5700 8140 0676 41 viestillä patikkaretki + oma nimi



Bussi lähtee ja palaa:

Itsenäisyydenkatu 44
28100 Pori
(vanha linja-autoasema)

Ilmoitukset:

044 974 7628 (myös
WhatsApp) 
tai pistoolm@gmail.com

SAMDYn kerhotoiminta



Nepsykahvila

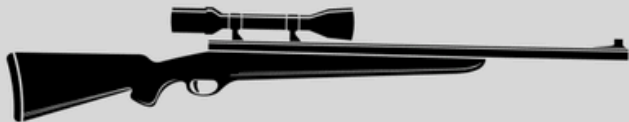
Tyttöjen Talolla
Yrjönkatu 23 A, 5. kerros

tapaamme vielä pari kertaa,
kerran kuussa tiistaisin

29.4.	16.30 - 18
20.5.	16.30 - 18

Voit saapua paikalle ilmoittautumatta!

Yhteistyössä SAMDY ry ja
Tyttöjen Talo Pori



TARKKUUSAMMUNTA KERHO

- 🎯 Tiistaisin klo 17-19 non-stoppina
- 🎯 Reserviläiset ry:n ampumarata, Porintie 11, Nakkila
- 🎯 Sisäänkäynti Kirkkokadulta
- 🎯 Lisätietoja SAMDY:n Mervi puh. 044 974 7628 (myös WhatsApp) tai pistoolm@gmail.com

Hinnat

- 🎯 SAMDY:n kausimaksut:
Jäsenet maksuton, Ei-jäsen 40€/kausi
- 🎯 Reserviläisten vuosimaksut:
Alle 18v 20€/vuosi, yli 18v. 30€/vuosi

Nakkilassa



Nuorten nepsy-naisten itsehoita kurssi

ke klo 17-19
3.9., 10.9., 17.9., 24.9.,
1.10., 8.10., 15.10.

Yrjönkatu 23A 5.krs Pori

Onko keskustelut aroista aiheista jäänyt suppeaksi nuoren nepsy-neitokaisesi kanssa?

Oletko itse saanut suppean selityksen itsehoidosta? Kutsumme kiinnostuneet 13-29 vuotiaat nuoret naiset mukaan oppimaan enemmän heidän omasta kehosta!

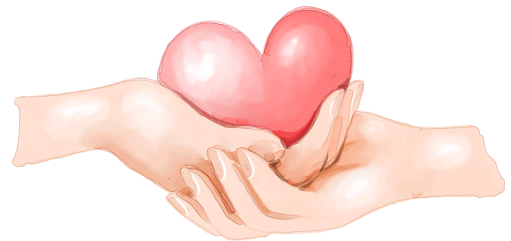
Aiheet sisältää mm:



- mielen hyvinvointi
- syömishäiriö ja terveellinen ruokavalio
- seksuaalisuus
- seksuaaliterveys

Kurssi on maksuton!

Lisätietoja ja ilmoittautumiset:
Merville puh. 044 974 7628
(myös WhatsApp)
tai pistoolm@gmail.com



Yhteistyössä:





VERTAISTUKIRYHMÄ KOULUIKÄISTEN NEPSYJEN VANHEMMILLE



Euran seutu

Tervetuloa vertaistukiryhmään, jossa voit jakaa ajatuksia ja kokemuksia muiden nepsy-piirteisten lasten vanhempien kanssa. Diagnoosia ei tarvitse olla. Vertaistuki auttaa jaksamaan arjessa!
Ryhmää ohjaavat koulutetut vapaaehtoiset.

MISSÄ JA MILLOIN?

Kohtaamispaikka Helmi,
Satakunnankatu 12, Eura



klo 18-19.30

- ma 17.3.
- ma 14.4.
- ma 19.5.

Ilmoittaudu mukaan:
[link.webropol.com/s/
euranepsyvanhemmat](http://link.webropol.com/s/euranepsyvanhemmat)



Kouluikäisten nepsylasten VANHEMPIEN ja LÄHEISTEN Vertaistukiryhmä

- Joka toinen torstai kouluvuoden aikana klo 17.30-19.30 (6.3., 20.3., 3.4., 17.4., 15.5., 29.5.)
- **Paikka:** Yhteisöotalo OTAVA, Otavankatu 5A, PORI
SAMDYn toimisto 2krs.
- Ei tarvitse diagnoosia, pelkkä epäily riittää
- Lisätiedot ja ilmot:

Mervi 044 974 7628 (myös WhatsApp)
tai pistoolm@gmail.com

tämän ryhmän toiminta
toteutuu tuella

NEPSY-NUORTEN avoin vertaistukiryhmä

(Alkaen 15v. - ei yläikärajaa)

- Parillisten viikojen torstai klo 18-20
(6.3., 20.3., 3.4., 17.4., 1.5., 15.5., 29.5.)
- Paikka: Yhteisötalo OTAVA, Otavankatu 5A, PORI

Leffahuone pohjakerroksessa

Ilmoittautumiset ja lisätiedot:

Saara puh. 040 848 3414
(myös WhatsApp)
tai saara@samdy.info



tämän ryhmän toiminta

toteuttuu tuella



Vuorineuvos
Erik Rosenlewin säätiö

AIKUISTEN keskipäivän NEPSY-vertaistukiryhmä

tämän ryhmän toiminta toteuttuu tuella



- Tiistaisin klo 13-15
- Paikka: Yhteisötalo OTAVA, 2 krs.
- Otavankatu 5A, 28100 PORI
- Ei tarvita diagnoosia
- Lisätiedot:

Irina 040 199 0686 (VAIN WhatsApp tai tekstiviesti) -tai-
Saara 040 848 3414 (puhelut, viestit, WhatsApp) ja
s-posti saara@samdy.info



NEPSYAIKUISTEN vertaistukiryhmä (ADHD, Asperger, Autismi, kielihäiriö)

tämän ryhmän toiminta toteutuu tuella



- Parillisten viikojen torstai klo 17-19
(pl lomat - 3.4., 17.4., 15.5., 29.5., jne.)
- **Paikka:** Yhteisötaalo OTAVA, 2 krs.
Otavankatu 5A, 28100 **PORI**
- Ei tarvita diagnoosia
- Ilmoittautumiset ja lisätiedot:
Mirjami 044 987 7896 (vain viestit/WhatsApp)
tai mirjami.rinne@outlook.com



RAUMAN NEPSYAIKUISTEN vertaistukiryhmä

- Aikuisille yli 30v.
- Parittomien viikkojen to
- klo 18-20
- **Paikka:** Hyvän Mielen Talo
Eteläkatu 7, 26100 **RAUMA**
- Ei edellytetä diagnoosia
- Ilmoittautumiset ja lisätiedot:
rauma@samdy.info



yhteistyössä



Maksutonta Kelan kuntoutusta

Nepsy-lapsille ja nuorille sekä heidän perheilleen

Soita ja kysy lisää
010 525 8801

Yleis- ja neurologinen yksilökuntoutus

- Alle 18-vuotiaalle, jolla on neurologinen tai neuropsykiatrinen diagnoosi ja tarve yksilökuntoutukselle. Saatavilla myös 18–25-vuotiaille.
- Moniammatillinen yksilökuntoutus tarjoaa intensiivistä ja yksilöllistä tukea asiantuntijoiltamme.
- Eväitä lapsen tai nuoren kehityksen ja toimintakyvyn vahvistamiseen sekä koko perheen arjen helpottamiseen.
- Majoitus ja ruokailut hotelli- ja kylpyläympäristössä.

Sopeutumisvalmennuskurssit

kehityksellinen kiellhäiriö | Autismikirjon diagnoosi | ADHD tai ADD

- Vertaistukea ja tietoa sairaudesta sekä valmiuksia uuteen elämäntilanteeseen, arkeen ja sosiaalisiin tilanteisiin.
- Majoitus ja ruokailut hotelli- ja kylpyläympäristössä.

Voit tulla kuntoutuksiin
mistä päin Suomea tahansa!

coronaria.fi

Coronaria 

<https://www.coronaria.fi/kelan-kuntoutuskurssit-ja-jaksot/>

ERITYISLASTEN VANHEMPIEN HYVINVOINTIWEBINAARI-ILTA

Aika: Ti 8.4.2025 klo 17-19
Paikka: Kohtaamispaikka Helmi,
Satakunnankatu 12, **EURA**

Myönteisyyden voima

Hyvinvointiwebinaarissa käsitellään myönteisyyttä ja sen tuomaa voimaa.

Puhujana on Krisse Lipponen, sosiaalipsykologi, psykoterapeutti ja tietokirjailija. Hän on kirjoittanut kirjoja mm. resilienssistä ja hyvän elämän rakentamisesta.

Tule tapaamaan vertaisia ja juomaan kupponen kahvia hyvinvointiwebinaarin äärelle. Luennon jälkeen vapaata keskustelua illan aiheeseen liittyen.

HETKI
ITSELLE

Tilaisuuden järjestää yhteistyössä
Perhekeskus Suvituuli ja Satakunnan Omaishoitajat ry
Ilmoittautumiset edellisen viikon perjantaihin mennessä!
Mari p. 50 566 23690/Satakunnan Omaishoitajat ry

SOVELTAVA FUDIS



Tervetuloa mukaan
Soveltavaan
jalkapalloon!

Soveltava jalkapallo on
suunnattua liikuntaa
erityistä tukea
tarvitseville.

Ryhmään voi tulla niin
yksin, kuin avustajan
kanssa. Toiminta ja
puitteet muokataan
sellaisiksi, että jokainen
voi osallistua ja
harrastaa riippumatta
omista lähtökohdista.

Toiminta on tarkoitettu
7-vuotiaista ylöspäin.

LISÄTIETOJA
www.kk-v.fi/jalkapallo
tai
kkvjalkapallo@gmail.com



**Toukokuun
alusta
keskiviikkoisin
klo 18:00-19:00
välisenä aikana
Kokemällä**



www.kkv-v.fi/jalkapallo

ILMOITTAUTUMISET
[https://kk-v-jp.myclub.fi/
flow/profile/new](https://kk-v-jp.myclub.fi/flow/profile/new)

NEPSYKAHVILA

NEPSYLASTEN VANHEMMILLE JA LÄHEISILLE

Harjavallan kohtaamispaikka
Sairaalantie 14, rakennus 7 kerhuhuone

KLO 17-18.30

Kevään
kokoontumiset
keskiviikkoisin:
12.2., 5.3., 9.4. ja 7.5.

Ilmoittaudu jokaiselle
tapaamiskerralle
erikseen!

Lämpimästi
tervetuloa!

Ammatillista- ja
vertaistukea
sekä mukavaa
yhdessäoloa!



Perhekeskus

Ilmoittautuminen ja lisätiedot:

Katja Kauppi p. 044 450 3351
katja.kauppi@sata.fi
Sanna Hovilehto p. 044 772 8345
sanna.hovilehto@sata.fi

Nepsy-lasten vanhempien vertaistukiryhmä

klo 17.30-19.00

Kulttuuritali Talli, Huittinen
(Huittisten kirjaston pääty, Lauttakylänkatu 26)

Kevään -25
kokoontumiset
torstaisin:

30.1. 24.4.
27.2. 22.5.
27.3. 26.6.

Ammatillista- ja
vertaistukea
sekä mukavaa
yhdessäoloa!

Lämpimästi
tervetuloa!

Yhteistyössä:



Perhekeskus



**HUITTISTEN
SEURAKUNTA**

Lisätietoja:

Perheohjaaja, nepsyvalmentaja Jenni
Kosunen p. 044 7728 372
Lastenohjaaja Mari Tervaniemi p. 040 6249 724
Lastenohjaaja Anu Pihlava p. 040 6203 303



Erytystä Voimaa! -ryhmä

kaikille, jotka kokevat tarvitsevansa vahvempaa tukea ja ohjausta liikunnan aloittamiseen

Ryhmä jatkuu syksyllä, tervetuloa mukaan!

Tarkempaa tietoa ilmoitetaan verkkosivulla:

<https://voimistelu.pota.fi>



Erytisliikuntaryhmä 7-12 -vuotiaille lapsille

Ryhmä pyörii kurssimuotoisena ja se pyritään järjestämään aina syksyllä ja keväällä.

Tarkempaa tietoa ja ilmoittautumiset:

<https://liikuntaseurapori.fi/lapset-ja-nuoret/7-12-vuotiaat/#elr>



MuSan Pallosalamat soveltavan jalkapallon ryhmä lapsille, nuorille ja aikuisille

Harjoitukset jatkuvat, Tervetuloa mukaan!

Tarkempaa tietoa kokoontumisista ja paikoista:

Joona 044 978 4841

<https://musansalama.fi/pallosalamat/>



Ässät Special Hockey ryhmä erityislapsille ja -nuorille

Toimintaan voi osallistua kaiken tasoiset luistelijat, ei tarvitse diagnoosia

Tarkempaa tietoa nettisivulta:

<https://porinassat.jopox.fi/lomakkeet/5002/special-hockey>



Kulttuuripaja Lumo tarjoaa **18-35-vuotiaille nuorille aikuisille** luovaa ryhmätoimintaa, mahdollisuuden tavata uusia ihmisiä ja tukea mielenterveyteen. Toiminnassa osallistujat voivat osallistua muun muassa taide-, käsityö-, peli-, bändi- ja liikuntapajoihin. Toiminta antaa mahdollisuuden toteuttaa itseään omien mieltymysten, taitojen ja voimavarojen puitteissa. Kulttuuripajan toiminta perustuu vapaaehtoisuuteen ja siihen, mitä juuri sinä haluat tehdä. Viikkoohjelma löytyy nettisivulta:

<https://www.kulttuuripajalumo.fi>

puh. 044 751 2767
kulttuuripaja@tukiranka.fi
Otavankatu 5 C, 28100 Pori

Kulttuuripaja Nitro tarjoaa **yli 35-vuotiaille** luovaa ryhmätoimintaa ja tukea mielenterveyteen. Tarkoituksena on mukavassa porukassa löytää voimia ja uusia ystäviä.

Kulttuuripajojen toiminta perustuu "ohjattu toiminnallinen vertaistuki" -malliin. Siinä keskiössä on vertaisohjaajien ohjaamat pajat, jotka ovat toiminnallisia ryhmiä, ja joiden toimintaa tukemassa on kulttuuripajojen työntekijät.

Viikkokalenterit löytyy Facebook profiilista:
<https://www.facebook.com/kulttuuripajanitro>

Katariinankatu 5 (katutason liiketila)
28100 PORI



FinFami
Satakunta ry

Nepsy-omaiset
vertaistukiryhmä

Itsenäisyydenkatu 35 B 3.krs, 28130 Pori
<https://www.finfamisatakunta.fi/yhteystiedot/>

Nepsy-vertaistukiryhmä on tarkoitettu NEPSY-henkilön omaisille ja läheisille. Tule keventämään kuormaasi, jakamaan kokemuksiasi ja saamaan tukea omaan jaksamiseen.

Vertaistukiryhmässä tapaat muita omaisia ja vertaistuki auttaa jaksamaan arjessa.

Osallistua voit, vaikka läheiselläsi ei olisi diagnoosia, pelkkä huoli riittää! Ryhmää ohjaa vertaisohjaaja.

Ryhmään ei tarvitse ilmoittautua etukäteen.

Ryhmä kokoontuu kuukauden 3. keskiviikkona, klo 18 – 19.30

YSTÄVÄKAHVILA

muru

Ystäväkahvila Muru on kaikille avoin, rento ja päihteetön kohtaamispaikka 18-35-vuotiaille nuorille sekä nuorille aikuisille.

Murussa on mahdollisuus tutustua uusiin ihmisiin sekä viettää aikaa yhdessä keskustelun, pelailun ja ilmaisen kahvin, teen tai kaakaon ääressä. Vapaaehtoiset kahvilakaverimme tarjoavat vertaisuuteen perustuvaa ystävätoimintaa ja huolehtivat, ettei kenenkään tarvitse haluamattaan jäädä yksin.

Murussa saat halutessasi apua ja tukea erilaisiin elämän haasteisiin ja työntekijät ovatkin paikalla sinua varten tarjoten keskusteluapua kun sitä tarvitset.

Tavanomaisten muruiltojen lisäksi järjestämme teemailtoja ja tapahtumia nuorten kanssa yhdessä suunnitellen.



Lisätietoa aukioloajoista ja tapahtumista löytyy osoitteesta:

<https://www.murukahvila.fi/toiminta/tapahtumakalenteri-2/>

Otavankatu 5 A
28100 Pori



Posti Green